



# Ecole du Sacré Cœur



**Bienveillance**



**Epanouissement**

*« Regarder l'autre, l'écouter, lui sourire, s'intéresser à lui, d'après moi c'est le commencement de l'être humain »*

*Sœur Emmanuelle*



## Une école de proximité animée par une ambiance familiale.

### Proposer une disponibilité favorisant l'écoute et le dialogue

- ✓ Des rencontres individuelles et collectives, organisées tout au long de l'année pour échanger sur le bien-être de l'enfant et l'évolution de son apprentissage.

### Offrir un cadre sécurisant et bienveillant

- ✓ Une unité dans de l'école grâce au respect des règles établies au sein des différents espaces (cour, cantine, classes, école)

### Vivre ensemble des temps de convivialité

- ✓ Des manifestations marquant les temps forts de l'année : bénédiction des cartables, temps de la Toussaint, célébration de Noël, spectacle de Noël, célébration de Pâques, portes-ouvertes, chorale)
- ✓ Des animations proposées en lien avec l'APEL (le marché de Noël, boum de l'automne, kermesse...)

### Intégrer chaque membre de la communauté éducative (élèves, familles, enseignants, personnel encadrant, équipe pastorale, intervenants extérieurs...)

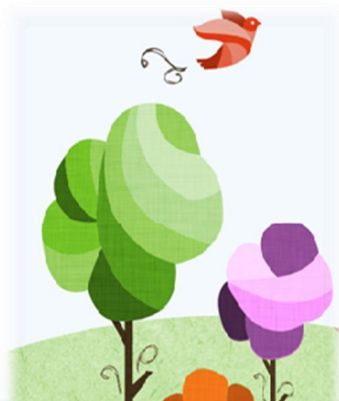
- ✓ Une rencontre le samedi matin avant la rentrée pour un temps privilégié d'accueil.
- ✓ ✓ Des temps partagés



## Une école favorisant l'épanouissement de chaque enfant

### Développer ses potentialités en respectant son rythme

- ✓ Proposition d'emploi du temps aménagé
- ✓ Travaux de groupe



## Famille

- ✓ Des échanges réguliers avec les parents.

- ✓ Ateliers de remédiation

*Favoriser l'expression de ses compétences et de ses talents au travers d'activités variées*

- ✓ Des outils et des activités variées permettant à chacun de réussir (ateliers autonomes, classe flexible, ateliers Montessori, activités sportives variées)

*Accompagner et valoriser ses progrès tout au long de sa scolarité*

- ✓ Une illustration hebdomadaire, sur le site de l'école, des réalisations des enfants en maternelle.

- ✓ Des outils identifiants les progressions (cahier de progrès, le livret scolaire unique LSU)

*Garantir la cohésion famille - école et renforcer la coéducation pour son bien être*

- ✓ Des travaux réalisés par les enfants sont transmis chaque semaine aux familles (cahier de vie, cahier du jour et fichiers)

## *Une école tournée vers l'extérieur*

### *Développer et entretenir des liens avec les partenaires locaux*

- ✓ Des échanges intergénérationnels avec l'EHPAD d'Ellon.
- ✓ Des sorties écoenvironnementales avec une association locale.
- ✓ Des manifestations sportives avec l'UGSEL.



### *S'ouvrir à l'autre par des découvertes culturelles et linguistiques*

- ✓ Une initiation à l'anglais dès la TPS
- ✓ Une découverte linguistique en espagnole et en allemand dès le CE1.
- ✓ Des sorties culturelles liées au projet d'année.

### *S'initier à un comportement citoyen en apprenant à respecter son environnement*

- ✓ Des interventions éco citoyennes sur le tri, le gaspillage alimentaire, le compostage.
- ✓ Un site internet régulièrement mis à jour limitant le nombre de photocopies dans les cahiers pour les informations aux familles.
- ✓ Des responsabilités attribuées aux enfants pour limiter les consommations énergétiques

## Une école prônant les valeurs du vivre ensemble

### Développer la confiance et l'estime de soi pour permettre à chacun de se construire

- ✓ Des encouragements portés à chaque réussite de l'enfant
- ✓ Une réussite favorisée par le droit à l'erreur

### Encourager l'entraide et la solidarité

- ✓ Des propositions pédagogiques entre les enfants pour favoriser l'entraide : travaux de groupes, échange interclasse, tutorat.
- ✓ Des liens avec des associations pour des initiatives de solidarité ponctuelles (bol de pâtes)

### Responsabiliser l'enfant pour l'aider à grandir

- ✓ Un suivi régulier du comportement de l'enfant qui favorise la cohésion (cahier jaune, grille de comportement)
- ✓ Des actions qui responsabilisent les enfants en classe, sur la cour et dans l'école (la mise à la sieste, le tableau des responsabilités, le responsable de sport)

### Veiller au respect pour avancer ensemble

- ✓ Une participation à la vie de l'école en cycle 3 (débat, délégués de classe, conseil de classe)

### Accompagner la liberté de choix dans une perspective d'engagement

- ✓ Une confiance réciproque établie pour permettre à l'enfant de s'inscrire dans les choix pédagogiques et éducatifs de l'établissement. (Contrat de scolarisation, règlement intérieur de l'établissement)

**Ecole Sacré Cœur**  
**3, rue de la Libération**  
**14250 Tilly sur Seulles**



[ecolesacrecoeur4@wanadoo.fr](mailto:ecolesacrecoeur4@wanadoo.fr)  
[www.ecolesacrecoeurtilly.fr](http://www.ecolesacrecoeurtilly.fr)





**Garderie de 7h30 à 18h30**

**Étude à partir du CP de 16h45 à 17h15**



